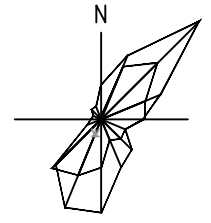
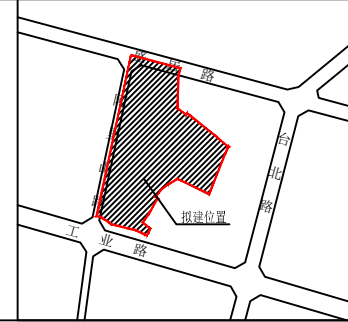


盛居路南侧、阿里山路东侧地块规划控制图

地块区位图



1:2000

技术指标控制表

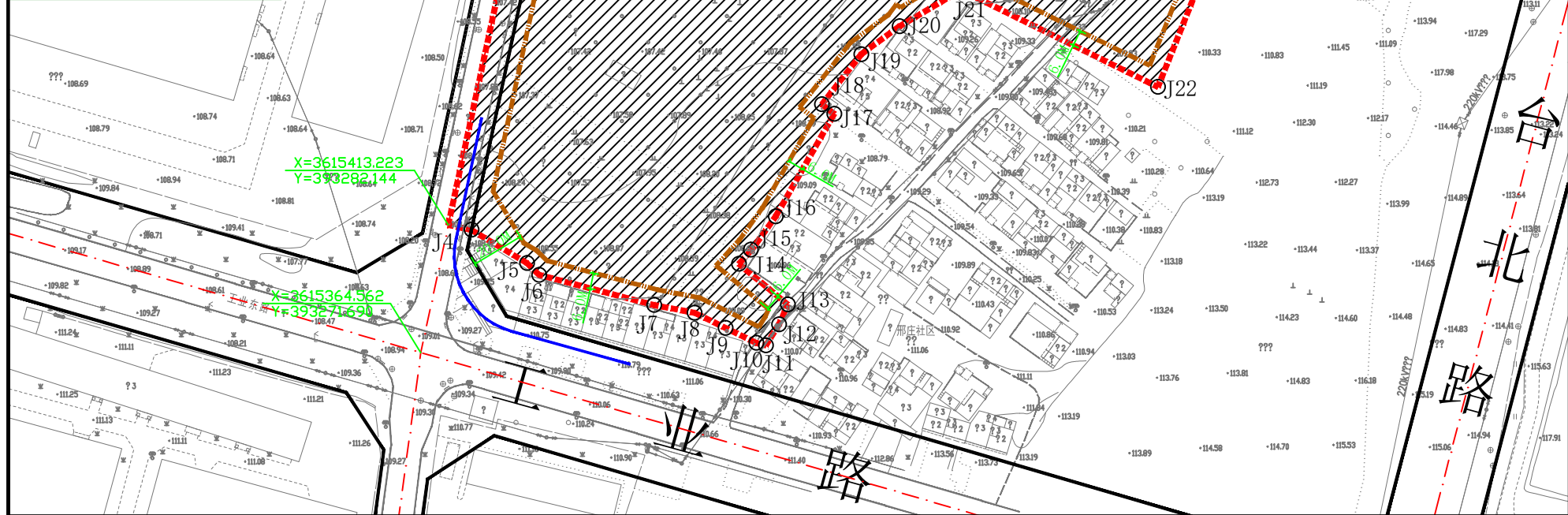
规划用地性质	工业用地		
用地规模	总面积	72552.61平方米	
		工业用地面积	66803.29平方米
		道路用地面积	5749.32平方米
红线及边界退让要求	建筑高度小于等于18米的(构)筑物后退盛居路道路红线不少于8.0米,后退阿里山路道路红线不少于5.0米,后退东侧、南侧、北侧用地边界均不少于6.0米;其他建(构)筑物退让道路交叉口距离、与周边民用建筑安全距离、层数、层高、间距、消防通道、高度等按照产业集聚区控制性详细规划和相关规范规定设置。		
容积率	工业用地: ≥ 1.0		
建筑系数(%)	工业用地: ≥ 40%		
绿地率(%)	工业用地: ≤ 20%		
其他要求:	工业仓储项目所需行政办公和生活服务设施面积按河南省人民政府豫政(2020)32号文件要求执行。工业用地区域行政办公及生活服务设施建筑限高不大于24.0米,宗地竖向界限以黄海高程系108.5米为基点,132.5米为上界限,93.5米为下界限。		
主要出入口	向西、向北		
停车泊位(个)	机动车位按0.3车位/100平方米建筑面积控制,场地设计时,必须按规范要求排出车位。		
公共设施配套要求	给排水接城市管网,供电接城市电网,并落实消防安全、环卫等各项市政公共配套设施;绿色建筑按照国家标准执行,配套人防工程建设标准根据人防部门相关要求确定。		

备注:图纸坐标采用2000国家大地坐标系,1985国家高程基准。

图例

- [Symbol] 控制点坐标
 - [Symbol] 道路中心线
 - [Symbol] 道路红线
 - [Symbol] 代征道路控制线
 - [Symbol] 用地红线
 - [Symbol] 河道蓝线
 - [Symbol] 大于18米建筑控制线
 - [Symbol] 禁止机动车开口路段
 - [Symbol] 绿地控制线
 - [Symbol] 主要步行出入口
 - [Symbol] 小于等于18米建筑控制线
 - [Symbol] 机动车主要出入口
 - [Symbol] 地下建筑控制线
 - [Symbol] 地块分界线
-
- [Symbol] 会所
 - [Symbol] 社区管理
 - [Symbol] 社区卫生站
 - [Symbol] 幼儿园
 - [Symbol] 小学
 - [Symbol] 中学
 - [Symbol] 垃圾收集站
 - [Symbol] 公共厕所
 - [Symbol] 市场
 - [Symbol] 停车场
 - [Symbol] 城市广场
 - [Symbol] 加油站

点号	坐标 (东)	坐标 (北)	边长 (米)
J1	3615751.464	393479.669	93.22
J2	3615775.595	393389.630	27.57
J3	3615761.219	393366.111	357.87
J4	3615411.333	393290.943	24.69
J5	3615398.680	393312.142	6.44
J6	3615394.181	393316.747	45.37
J7	3615382.664	393360.643	15.69
J8	3615379.733	393376.061	13.09
J9	3615373.993	393387.828	13.09
J10	3615368.252	393399.594	3.81
J11	3615367.310	393403.286	9.38
J12	3615375.262	393408.254	9.31
J13	3615382.870	393411.583	24.21
J14	3615398.364	393392.977	7.10
J15	3615403.822	393397.933	15.87
J16	3615416.520	393407.037	44.96
J17	3615455.552	393429.341	5.96
J18	3615459.184	393424.613	24.30
J19	3615478.273	393439.652	18.33
J20	3615488.950	393454.264	27.00
J21	3615502.694	393477.726	83.63
J22	3615465.795	393552.778	110.29
J23	3615568.140	393593.869	8.45
J24	3615575.982	393597.018	5.43
J25	3615579.599	393601.076	2.14
J26	3615581.025	393599.479	34.48
J27	3615580.044	393598.649	36.63
J28	3615602.625	393572.593	85.08
J29	3615655.908	393506.268	7.27
J30	3615660.146	393500.367	4.36
J30	3615656.792	393497.576	26.40
J32	3615672.457	393476.327	79.08
J1	3615751.464	393479.669	



图号: 202410008X

2024年10月