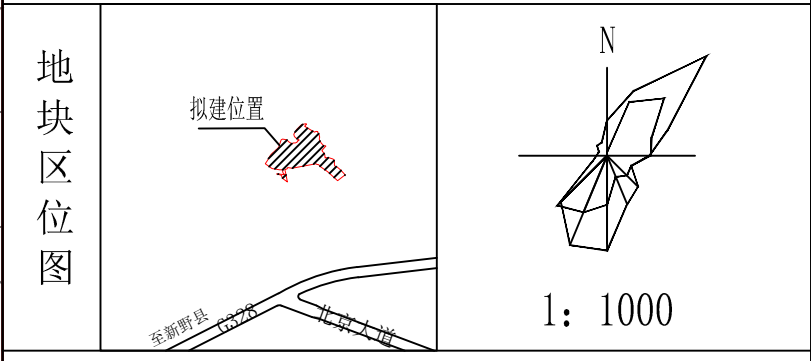
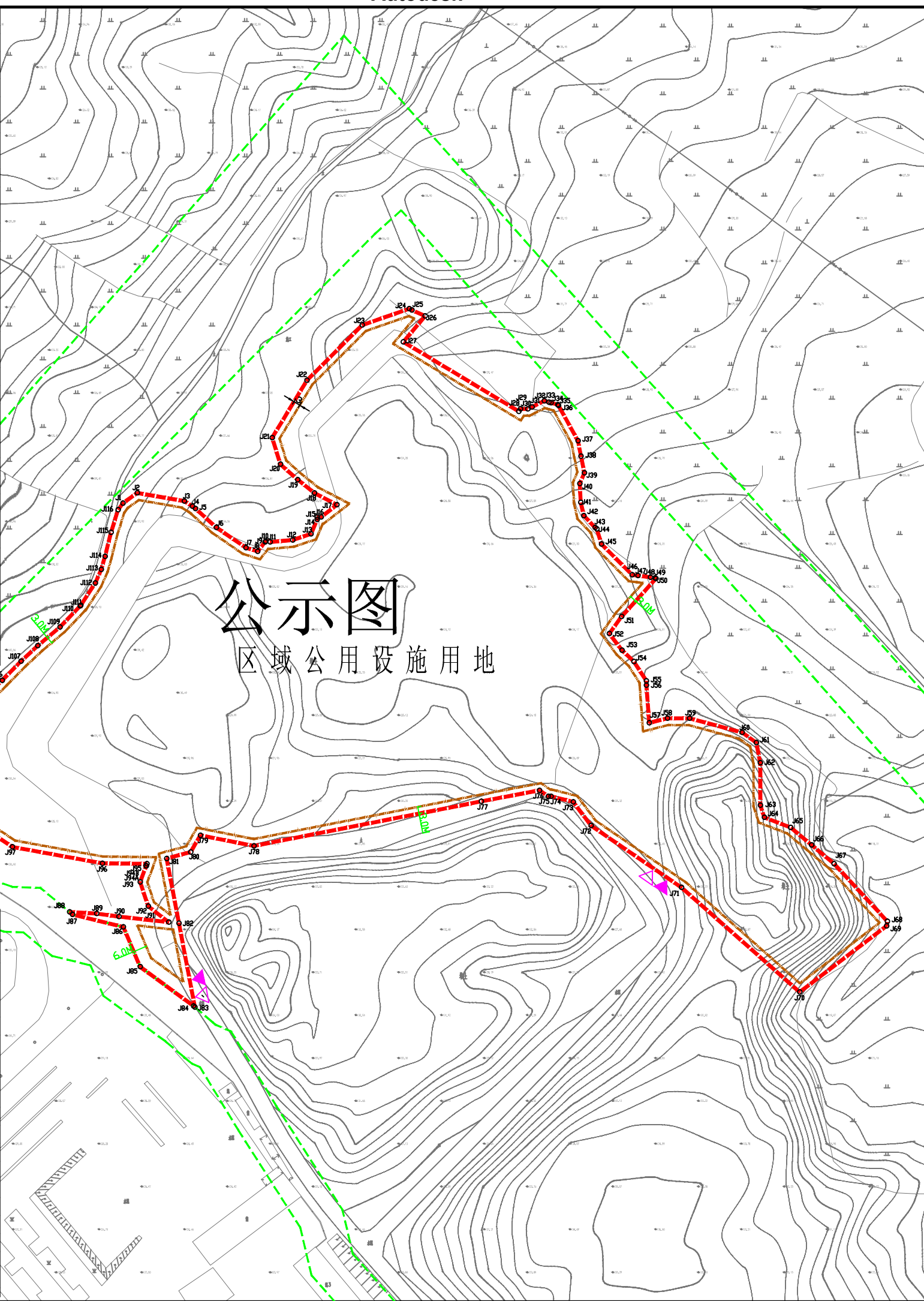


G328国道北侧地块（垃圾填埋场）规划控制图

坐标与边长表				坐标与边长表			
点号	横坐标	纵坐标	边长	点号	横坐标	纵坐标	边长
J1	3620454.754	384544.508		J68	3620269.346	384883.664	2.09
J2	3620459.29	384550.86	7.81	J69	3620267.287	384883.321	48.44
J3	3620455.661	384571.729	21.18	J70	3620237.987	384844.748	70
J4	3620453.374	384575.36	4.29	J71	3620284.367	384792.312	48.59
J5	3620452.365	384576.727	1.7	J72	3620311.79	384752.204	13.13
J6	3620443.98	384585.959	12.47	J73	3620322.292	384744.328	10.18
J7	3620435.016	384599.066	15.88	J74	3620324.762	384734.45	1.22
J8	3620433.361	384604.278	5.47	J75	3620324.762	384733.232	4.72
J9	3620437.581	384607.574	5.36	J76	3620327.426	384729.335	26.22
J10	3620437.907	384607.869	0.44	J77	3620322.539	384703.575	102.85
J11	3620437.514	384609.837	2.01	J78	3620302.796	384602.638	24.22
J12	3620438.421	384619.818	10.02	J79	3620307.476	384578.879	8.58
J13	3620441.144	384627.986	8.61	J80	3620300.068	384574.557	11.02
J14	3620447.499	384630.709	6.91	J81	3620297.203	384563.914	29.27
J15	3620448.481	384630.709	0.98	J82	3620268.45	384569.389	37.82
J16	3620448.586	384632.444	1.74	J83	3620231.294	384576.464	0.8
J17	3620454.019	384639.46	8.87	J84	3620231.81	384575.857	29.41
J18	3620459.226	384629.496	11.24	J85	3620249.207	384552.141	19.12
J19	3620465.153	384622.077	9.5	J86	3620266.832	384544.719	23.24
J20	3620471.998	384614.377	10.3	J87	3620272.404	384522.152	1.67
J21	3620483.793	384610.747	12.34	J88	3620273.469	384520.866	0
J22	3620509.194	384626.169	29.72	J88	3620273.469	384520.866	12.02
J22	3620509.198	384626.172	0.01	J89	3620272.785	384532.862	9.92
J23	3620533.692	384650.667	34.64	J90	3620271.475	384542.696	22.27
J24	3620540.951	384671.536	22.09	J91	3620268.962	384564.824	11.49
J25	3620540.408	384672.711	1.29	J92	3620276.018	384555.752	11.34
J26	3620537.698	384678.584	6.47	J93	3620286.773	384552.167	7.65
J27	3620526.235	384668.928	14.99	J94A	3620293.937	384554.853	0.01
J28	3620495.451	384720.165	59.77	J94B	3620293.942	384554.855	0.95
J29	3620496.491	384720.89	1.27	J95	3620294.845	384555.156	19.72
J30	3620496.491	384724.162	3.27	J96	3620295.066	384535.438	40.58
J31	3620497.41	384725.999	2.05	J97	3620302.324	384495.516	35.14
J32	3620500.121	384731.42	6.06	J98	3620321.808	384466.276	8.59
J33	3620499.528	384733.495	2.16	J99	3620326.638	384459.175	
J34	3620499.263	384734.423	0.96				
J35	3620498.405	384737.426	3.12				
J36	3620498.047	384737.803	0.52				
J37	3620482.373	384746.403	17.88				
J38	3620475.625	384747.752	6.88				
J39	3620468.199	384749.237	7.57				
J40	3620463.382	384747.233	5.22				
J41	3620455.035	384747.637	8.36				
J42	3620449.237	384748.99	5.95				
J43	3620443.953	384753.99	7.27				
J44	3620443.29	384754.77	1.02				
J45	3620436.607	384756.826	6.99				
J46	3620422.997	384770.436	19.25				
J47	3620422.654	384773.006	2.59				
J48	3620421.919	384778.518	5.56				
J49	3620421.645	384780.573	2.07				
J50	3620421.268	384781.005	0.57				
J51	3620404.518	384765.806	22.62				
J52	3620396.935	384760.348	9.34				
J53	3620389.548	384765.901	9.24				
J54	3620384.534	384771.217	7.31				
J55	3620375.895	384776.788	10.28				
J56	3620374.000	384776.788	1.89				
J57	3620357.346	384778.003	16.7				
J58	3620359.362	384786.076	8.32				
J59	3620359.362	384795.935	9.86				
J60	3620353.088	384819.236	24.13				
J61	3620348.607	384825.509	7.71				
J62	3620339.645	384827.302	9.14				
J63	3620320.825	384827.302	18.82				
J64	3620315.447	384829.094	5.67				
J65	3620310.966	384840.745	12.48				
J66	3620303.242	384850.015	12.07				
J67	3620294.879	384860.051	13.06				
J68	3620269.346	384883.664	34.78				



技术指标控制表	
规划用地性质	区域公用设施用地 (用地仅限于城市生活垃圾卫生填埋处理工程项目建设)
用地规模	总用地面积: 53888.32平方米
控制性指标	红线及边界退让要求: 建(构)筑物后退用地边界不少于3米, 后退防护绿地边界不少于6.0米; 建(构)筑物层数、层高、间距、消防通道、高度等严格按照《南阳市城市规划管理技术规定》等规范规定设置。
	容积率: ≤ 0.6
	建筑系数(%): ≤ 25%
	绿地率(%): ≥ 30%
	其他要求: 城市生活垃圾卫生填埋处理工程项目的行政办公与生活服务设施用地面积, 不得超过总用地面积的10%。建筑限高不大于10.0米; 宗地竖向界限以黄海高程系125.0米为基点, 135.0米为上界限, 110.0米为下界限。
主要出入口	向南
停车位(个)	机动车位按不少于5.0车位/公顷占地面积控制; 场地设计时, 必须按规范要求排出车位。
公共设施配套要求	给排水接城市管网, 供电接城市电网, 并落实消防安全、环卫等各项市政公共配套设施; 按照国家标准落实绿色建筑要求, 配套人防工程建设标准根据人防部门相关要求确定。

注: 图纸坐标采用2000国家大地坐标系, 1985国家高程基准。

